

СЕРТИФІКАЦІЙНА РОБОТА З ГЕОГРАФІЇ

Час виконання – 150 хвилин

Тест складається з 58 завдань різних форм. Відповіді до завдань Ви маєте позначити в бланку А.

Інструкція щодо роботи в зошиті

1. Правила виконання зазначені перед завданнями кожної нової форми.
2. Відповідайте тільки після того, як Ви уважно прочитали та зрозуміли завдання.
3. У разі необхідності використовуйте як чернетку вільні від тексту місця в зошиті.
4. Намагайтеся виконати всі завдання.

Інструкція щодо заповнення бланка відповідей А

1. До бланка А записуйте лише правильні, на Вашу думку, відповіді.
2. Відповіді вписуйте чітко, дотримуючись вимог інструкції до кожної форми завдань.
3. Неправильно позначені, підчищені відповіді вважатимуться помилкою.
4. Якщо Ви позначили відповідь до якогось із завдань 1–48 неправильно, то можете виправити її, замалювавши попередню позначку та поставивши нову, як показано на зразку:



5. Якщо Ви записали відповідь до якогось із завдань 49–58 неправильно, то можете виправити її, записавши новий варіант відповіді в спеціально відведеному місці бланка А.
6. Ваш результат залежатиме від загальної кількості правильних відповідей, зазначених у бланку А.

Ознайомившись з інструкціями, перевірте якість друку зошита та кількість сторінок. Їх має бути 16.

Позначте номер Вашого зошита у відповідному місці бланка А так:

1	2	3	4	5	6	7	8	9	10	11	12	13	14	15
X														

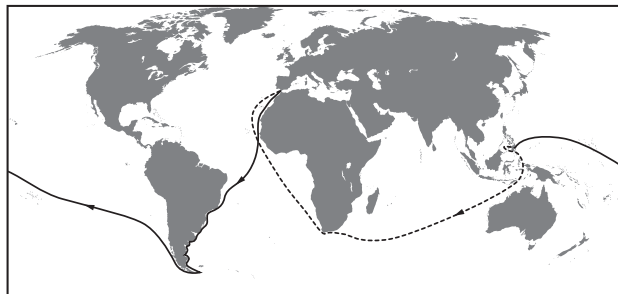
Бажаємо Вам успіху!

Завдання 1–42 мають по чотири варіанти відповіді, серед яких лише один правильний. Виберіть правильний, на Вашу думку, варіант відповіді й позначте його в бланку А згідно з інструкцією. Не робіть інших позначок у бланку А, тому що комп'ютерна програма реєструватиме їх як помилки!

Будьте особливо уважні, заповнюючи бланк А!
Не погіршуйте власноручно свого результату неправильною формою запису відповідей

1. На рисунку позначено шлях експедиції, яку очолював

- А Христофор Колумб
- Б Фернандо Магеллан
- В Вітус Беринг
- Г Васко да Гама

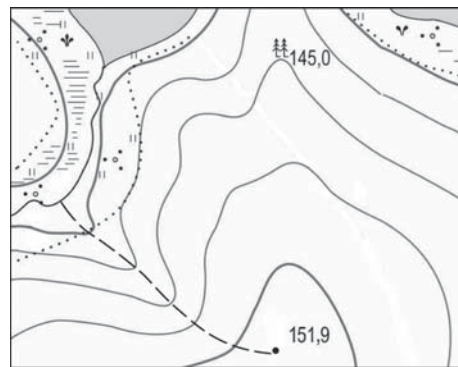


2. Планета Земля

- А має форму геоїда із середнім радіусом приблизно 6,37 тис. км
- Б здійснює повний оберт навколо Сонця приблизно за 24 години
- В рухається навколо своєї осі зі швидкістю 90° за годину
- Г має віддалений на 100 тис. км природний супутник – Сонце

3. За наведеною картою визначте найбільш ефективний спосіб збереження родючості земельних угідь уздовж стежки, що спускається з вершини горба до річки.

- А гіпсування ґрунтів для зменшення площі солончаку
- Б осушення схилу й призупинення торфонакопичення
- В насадження дерев і кущів для стримування водної ерозії
- Г глибока оранка вздовж стежки для боротьби з бур'янами



4. Який півострів омивається водами Атлантичного океану?

- А Піренейський
- Б Чукотський
- В Каліфорнія
- Г Аляска

5. Як називається короткочасне раптове підняття води в річці?

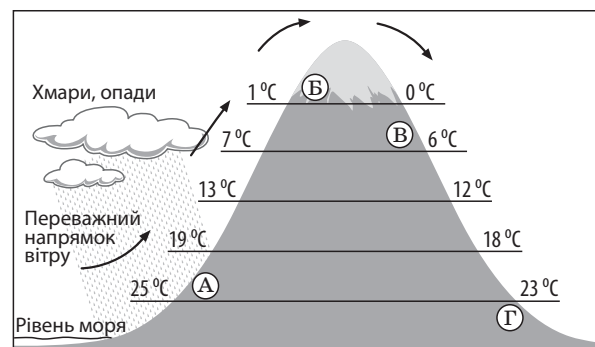
- А заплава
- Б межень
- В паводок
- Г приплив

6. На грошових банкнотах яких країн зображено вулкани як унікальні елементи їхнього ландшафту?
 А Польщі, Білорусі
 Б Єгипту, Лівії
 В Бразилії, Аргентини
 Г Японії, Філіппін
7. Чому в тропічних широтах солоність поверхневих вод Світового океану вища, ніж в екваторіальних?
 А у тропічних широтах випадає менше опадів, ніж в екваторіальних
 Б тропічні водні маси мають нижчу температуру, ніж екваторіальні
 В біля тропіків знаходяться гирла найповноводніших річок світу
 Г у тропічних водах бідніший органічний світ, ніж в екваторіальних
8. Для якого типу клімату характерні наведені в таблиці середні місячні показники максимальної і мінімальної температури повітря й кількості опадів?

Місяці року	I	II	III	IV	V	VI	VII	VIII	IX	X	XI	XII
Середній максимум, t °C	20	23	27	33	39	42	43	43	40	35	28	22
Середній мінімум, t °C	9	11	15	20	25	27	29	28	26	21	15	11
Кількість опадів, мм	12	6	30	23	6	0	0	0,5	0	2	7	11

- А екваторіального
 Б тропічного пустельного
 В субтропічного мусонного
 Г помірного морського
9. Розгляньте рисунок і визначте місце на схилах гірського хребта, де ростимуть вічнозелені вологі ліси.

- А
 Б
 В
 Г



10. Що спільного в рельєфі Африки, Австралії та Південної Америки?
 А на півночі цих материків – плоскогір'я, а на півдні – низовини
 Б у центральній частині кожного материка – гори й нагір'я
 В на цих материках переважають рівнини різної висоти
 Г домінують низовини з ерозійними формами поверхні

11. Уральські гори утворюють природну межу між двома кліматичними областями в помірному кліматичному поясі Євразії, тому із заходу на схід
- А збільшується середня річна кількість опадів
 - Б підвищується середня січнева температура повітря
 - В зростає річна амплітуда коливання температури повітря
 - Г прискорюється танення снігів і початок скресання льоду

12. Про яке озеро йдеться в уривку роману Ж. Верна: «Нарешті дісталися південного берега озера. ...Ось воно, Каспійське море Африки! ...Спробував накидати сучасні контури озера, що дуже відрізнялися від нанесених на карті... Точну карту цього озера отримати неможливо...»?

- А Чад
- Б Вікторія
- В Тітікака
- Г Гурон



13. Яка річка протікає територією десяти країн Європи, а на її берегах розташовані чотири столиці?

- А Волга
- Б Дніпро
- В Дунай
- Г Рейн

14. На рисунку зображено

- А рельєф острова Мадагаскар
- Б розподіл опадів в Австралії
- В акваторію озера Байкал
- Г покривний льодовик на острові Гренландія



15. Укажіть унікальну рису органічного світу Австралії, спричинену її відокремленістю від інших материків.

- А збереглися людиноподібні мавпи – горила, орангутанг
- Б велика видова різноманітність сумчастих тварин
- В усі природні зони заселені копитними тваринами
- Г мешкають різні види хижих тварин

16. Територія України майже повністю розташована в помірному поясі, і тому
- А переважають рівнинні форми рельєфу
 - Б сильно розчленована берегова лінія морів
 - В розробляються родовища різних корисних копалин
 - Г чітко простежується сезонність природних процесів
17. Яка ознака характерна для Причорноморської низовини?
- А тектонічною основою є передгірний прогин
 - Б абсолютні висоти змінюються від 0 до 200 м
 - В поверхня має нахил на північ і північний схід
 - Г поширені карстові печери й пасма морени
18. Спрогнозуйте зміну клімату на північному заході України, якщо на його формування впливатиме лише один чинник – сонячна радіація (без циркуляції повітряних мас).
- А буде холодніше взимку
 - Б стане холодним і вітряним літо
 - В випадатиме більше опадів
 - Г не будуть змінюватися пори року
19. Розгляньте зображення гирла Дніпра на фрагменті карти й на космічному знімку. Збільшення масштабу і деталізація зображення показують, що
- А русло звужується, утворюючи каньйон
 - Б у руслі є пороги й високі водоспади
 - В русло ділиться на рукави, формуючи дельту
 - Г русло міліє, вода випаровується, не потрапляючи в море



21. Прочитайте уривок із літературного твору: «*Вузька стежина стрімко підіймалася вгору, плутаючись між осипищами й деревами, темрява пахла смерековим насінням і прілою хвоєю. ...Унизу шумів ледь видимий Черемош...*». Описаний ландшафт є типовим для

- А Північностепової підзони
- Б Лівобережно-Дніпровського лісостепового краю
- В Причорноморсько-Приазовського сухостепового краю
- Г Вододільно-Верховинської області Українських Карпат

22. На одній із рівнинних річок в Україні проектується будівництво гідровузла з водосховищем. Визначте найбільш імовірні екологічні процеси та їхні економічні наслідки, спричинені реалізацією проекту в цій місцевості.

- А затоплення земель → зменшення площі сінокосів і пасовищ → зменшення поголів'я худоби
- Б підтоплення земель → засолення ґрунтів → утворення родовищ кам'яної солі
- В збільшення площі поверхні водойми → «цвітіння» води → збільшення виробництва синтетичних барвників
- Г зниження рівня підземних вод → дефіцит водних ресурсів → ліквідація водомістких виробництв

23. Проаналізуйте наведену в таблиці статистичну інформацію щодо міграційних потоків в окремих областях України. Визначте область з найбільшим міграційним приростом населення.

	Область	Кількість прибулих, осіб	Кількість вибулих, осіб
А	Волинська	14 802	14 710
Б	Хмельницька	20 596	20 676
В	Дніпропетровська	34 625	36 015
Г	Київська	32 382	22 125

24. Майже половину всього електричного струму в Україні виробляють

- А гідроелектростанції
- Б атомні електростанції
- В вітрові генератори
- Г сонячні колектори

25. Яка галузь кольорової металургії в Україні має повний технологічний цикл: від видобування рудної сировини до виробництва металу?

- А мідна
- Б олов'яна
- В титанова
- Г свинцева

26. Перші українські електротрактори у 2015 р. було вироблено в Харкові. Що зумовило розміщення цього виробництва?

- А продукція металургійних комбінатів, які розташовані в Харківському промисловому вузлі
- Б незадіяні виробничі потужності існуючого в Харкові заводу, що виробляє схожу продукцію
- В надлишок електроенергії, яку генерує в Харківській області атомна електростанція
- Г технічні можливості Харківського транспортного вузла збільшувати перевезення вантажів

27. Укажіть центр хімічної промисловості України, у якому виробляються азотні добрива.

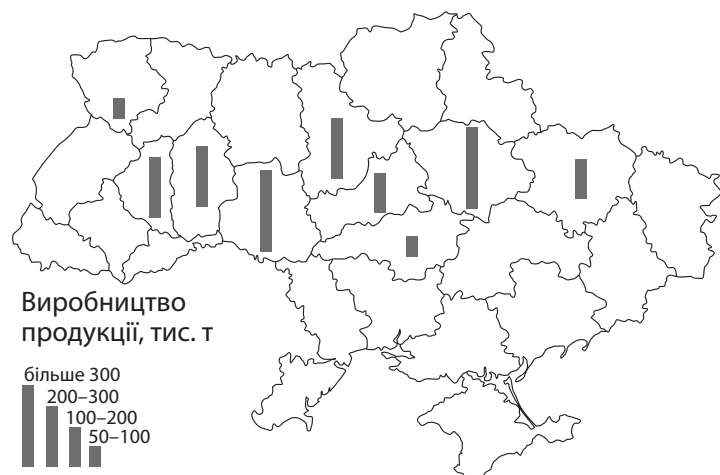
- А Северодонецьк
- Б Біла Церква
- В Херсон
- Г Суми

28. Найбільші обсяги заготівлі деревини в Україні забезпечує Житомирська область, тому що в цьому регіоні

- А сформувався хутірський тип розселення
- Б діють найпотужніші целюлозно-паперові комбінати
- В є найбільші за площею лісові масиви
- Г зберігається низький рівень радіоактивного забруднення

29. Виробництво продукції якої галузі харчової промисловості відображено на карті?

- А м'ясної
- Б олійно-жирової
- В крохмале-патокової
- Г цукрової



30. Туристичний маршрут «Диканька – Опішня – Великі Сорочинці – Гоголеве – Миргород – Решетилівка» пролягає територією
- А Полтавщини
 - Б Львівщини
 - В Закарпаття
 - Г Тернопільщини

31. У степовій зоні зосереджено 75 % поголів'я овець в Україні. Проте збільшити виробництво ягнятини в цьому регіоні можливо лише за умови перетворення природних пасовищ на культурні. Чим зумовлена така перспектива розвитку вівчарства на півдні України?

- А значні ділянки на природних пасовищах заболочені
- Б на природних пасовищах зелена трава влітку висихає
- В природні пасовища віддалені на сотні кілометрів від сіл
- Г степові пасовища непридатні для використання техніки

32. На картосхемі позначено міжнародні транспортні коридори (МТК), що проходять територією України. Який із цих коридорів належить до водних шляхів?

- А № 3
- Б № 5
- В № 7
- Г № 9

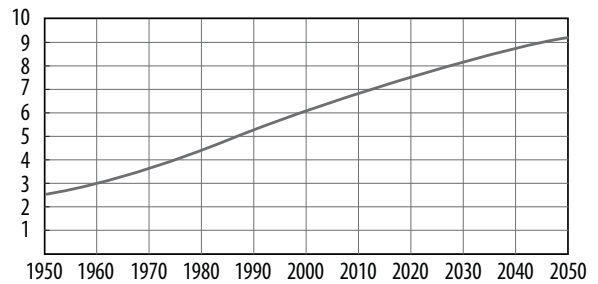


33. На політичній карті світу Україна позначена як
- А найменш розвинута країна
 - Б постсоціалістична країна перехідної економіки
 - В країна розвинутої економіки
 - Г країна централізовано керованої економіки

34. Яке визначення ресурсозабезпеченості є правильним?
- А середній показник щорічного обсягу видобування мінеральних ресурсів
 - Б обсяг достовірних запасів даного виду ресурсів порівняно з прогнозованими
 - В зміна середньорічного темпу проведення геологорозвідувальних робіт
 - Г відношення між величиною запасів та обсягом використання даного ресурсу

35. На графіку відображено зростання з 1950 р. до 2050 р. (прогноз) одного з показників, що характеризує населення світу, а саме

- А коефіцієнта народжуваності (‰)
- Б частки міського населення (%)
- В кількості мовних сімей (тис.)
- Г чисельності населення світу (млрд осіб)



36. Яка тенденція характерна для розвитку й розміщення авіаракетнокосмічної промисловості у світі на сучасному етапі?

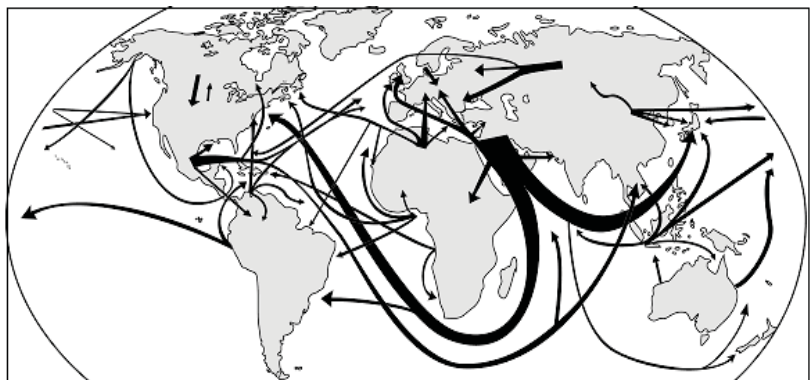
- А зміщення основних виробництв літаків та космічної техніки в країни, що розвиваються
- Б концентрація виробництв цієї галузі у високорозвинених країнах та окремих постсоціалістичних країнах
- В зосередження основного виробництва авіаракетної техніки в нових індустріальних країнах
- Г комбінування літакобудування з виробництвом промислового обладнання в усіх країнах світу

37. Укажіть особливість технічних сільськогосподарських культур, яка зумовила розміщення їхніх посівів переважно в країнах, що розвиваються.

- А невибагливість до тепла й вологи
- Б низька транспортабельність зібраного врожаю
- В висока трудомісткість вирощування
- Г безпосереднє використання для споживання населенням

38. На карті позначено основні напрямки транспортування

- А пиломатеріалів
- Б бавовни
- В мідної руди
- Г нафти

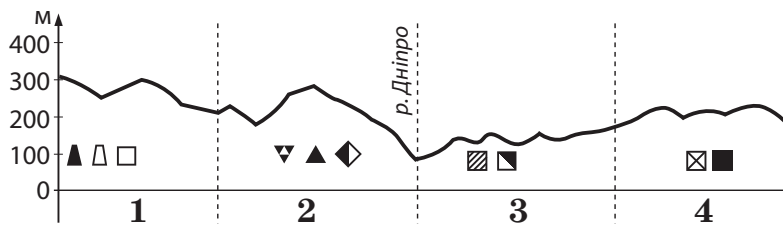


39. Укажіть особливість територіальної структури господарства Німеччини.
- А більшість великих промислових об'єктів сконцентровано на заході, у Прирейнському районі
 - Б основні виробничі потужності розташовані на півночі країни – у приморських районах
 - В найбільш економічно розвиненими та привабливими для інвестицій були східні землі
 - Г домінуючу роль у виробництві промислової продукції та послуг відіграє столична агломерація
40. Що спричинило зростання частки Індії у світовому виробництві чавуну й сталі?
- А транзитне географічне положення країни, розвиток транспорту
 - Б поглиблення спеціалізації, створення моногалузевих господарських комплексів
 - В забезпеченість сировиною, зростання внутрішнього попиту на конструкційні матеріали
 - Г розвиток електронного машинобудування, розбудова технополісів
41. До 1869 року торгівля країн Європи з Китаєм та країнами, які розташовані на узбережжі Індійського океану, відбувалася переважно через Атлантичний океан навколо Африки. Яка географічна подія істотно зменшила значення цього шляху?
- А прокладення Суецького каналу
 - Б освоєння Північного морського шляху
 - В розвиток річкового судноплавства по Нілу
 - Г будівництво портів на узбережжі Чорного моря
42. Прикладом нераціонального природокористування є
- А створення лісових полезахисних смуг
 - Б вирубування лісів у долинах малих річок
 - В розчищення лісів від сухостійних дерев
 - Г лісовідновні заходи на місцях лісових пожеж

У завданнях 43–48 до кожного з чотирьох рядків інформації, позначених цифрами, доберіть один правильний, на Вашу думку, варіант, позначений буквою. Поставте позначки в таблицях відповідей до завдань у бланку А на перетині відповідних рядків (цифри) і колонок (букви). Усі інші види Вашого запису в бланку А комп'ютерна програма реєструватиме як помилки!

Будьте особливо уважні, заповнюючи бланк А!
Не погіршуйте власноручно свого результату неправильною формою запису відповідей

43. Розгляньте профіль рельєфу України вздовж умовної лінії Івано-Франківськ – Донецьк. Установіть відповідність між рельєфом і корисними копалинами на кожному сегменті профілю та тектонічною структурою.



- А Донецька складчаста споруда
- Б Волино-Подільська плита
- В Скіфська плита
- Г Український щит
- Д Дніпровсько-Донецька западина

	А	Б	В	Г	Д
1					
2					
3					
4					

44. Установіть відповідність між підприємством та оптимальною для його функціонування інфраструктурою промислового центру в Україні.

- 1 теплоелектростанція
- 2 глиноземний завод
- 3 завод електронного машинобудування
- 4 молокозавод

- А автомобільні шляхи до господарств-виробників сировини
- Б морський порт, залізниця, потужна лінія електропередачі (ЛЕП)
- В залізниця, газопровід, водосховище, магістральна ЛЕП
- Г науково-дослідна установа (технопарк)
- Д нафтопровід, потужне джерело енергії

	А	Б	В	Г	Д
1					
2					
3					
4					

45. Установіть відповідність між сільськогосподарською культурою та групою країн-лідерів за обсягом її вирощування.

- 1 бавовник
- 2 соняшник
- 3 кава
- 4 оливи

- А Іспанія, Італія, Греція
- Б Бразилія, В'єтнам, Колумбія
- В Росія, Україна, Аргентина
- Г Китай, Індія, США
- Д Еквадор, Мексика, Панама

	А	Б	В	Г	Д
1					
2					
3					
4					

46. Установіть відповідність між природоохоронною територією та найбільш вірогідними небезпеками на туристичному маршруті, який прокладено в її межах.

1 заповідник «Біловезька пуца»
(Білорусь, Польща)

2 природний парк Крюгера (ПАР)

3 національний парк «Гранд-Каньйон»
(США)

4 національний парк «Улуру»
(Австралія)

А спека, загроза сонячного удару, слизька поверхня скелі

Б круті й тривалі спуски й підйоми, урвища, стрімка течія річки

В зустріч з хижаками – левом, гепардом, леопардом

Г виверження лави й виділення газів з кратера вулкану

Д заболочені ділянки, мошкара, комарі

	А	Б	В	Г	Д
1					
2					
3					
4					

47. Визначте екологічну проблему, характерну для кожного економічного району України.

1 запилення й забруднення повітря в місцях концентрації гірничорудної промисловості

2 катастрофічні паводки й селі через необґрунтовані норми лісозаготівлі

3 інтенсивний розвиток ерозійних процесів на розораних схилах височин

4 утворення зони відчуження на територіях, забруднених радіонуклідами після аварії на ЧАЕС

А Карпатський

Б Подільський

В Придніпровський

Г Північно-Західний

Д Столичний

	А	Б	В	Г	Д
1					
2					
3					
4					

48. Установіть відповідність між країною та особливістю її системи розселення.

1 Білорусь

2 Ісландія

3 Франція

4 Велика Британія

А найменша в Європі густина населення

Б основні розселенські вісі віялоподібно розходяться від столиці, що є ядром системи

В найбільша в Європі поліцентрична агломерація на заході країни

Г лише одне місто-мільйонер

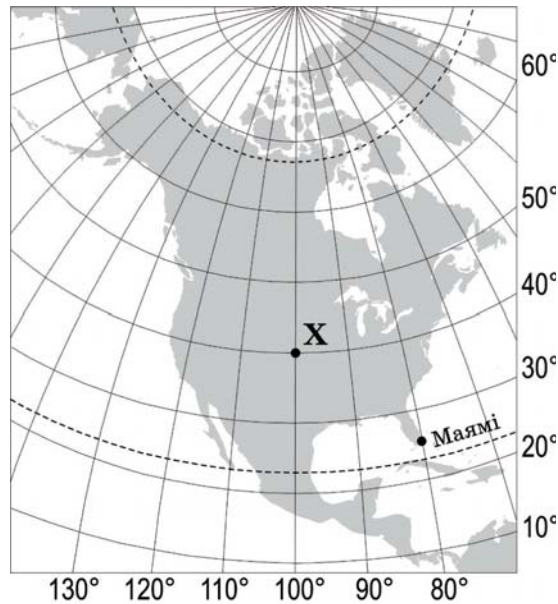
Д 90% населення проживає в містах, половина населення – в мегалополісі

	А	Б	В	Г	Д
1					
2					
3					
4					

Розв'яжіть завдання 49–52, використовуючи наведену карту. Одержані числові відповіді запишіть у зошиті та бланку А. Не робіть інших позначок у бланку А, тому що комп'ютерна програма реєструватиме їх як помилки!

Приклад написання чисел: число 1: / число 17: / число 123: /

Будьте особливо уважні, заповнюючи бланк А!
Не погіршуйте власноручно свого результату неправильною формою запису відповідей



49. Визначте відстань від точки X до Північного полюса (у градусах).

Відповідь:

50. Визначте географічну довготу міста Маямі.

Відповідь:

51. Обчисліть, на скільки хвилин місцевий час у точці X відрізняється порівняно з місцевим часом на початковому (нульовому) меридіані.

Відповідь:

52. Визначте азимут, за яким летітиме літак з Маямі найкоротшим шляхом в напрямку екватора.

Відповідь:

Завдання 53–58 мають по сім варіантів відповіді, серед яких лише три правильні. Виберіть три цифри, що позначають правильні, на Вашу думку, варіанти відповіді, та запишіть їх у *бланку А* згідно з інструкцією. Порядок написання цифр значення не має. Для виправлення помилково вказаної відповіді запишіть новий варіант відповіді (*три цифри*) у спеціально відведеному місці *бланка А*. Не робіть інших позначок у *бланку А* тому, що комп'ютерна програма реєструватиме їх як помилки!

Будьте особливо уважні, заповнюючи *бланк А*!
Не погіршуйте власноручно свого результату неправильною формою запису відповідей

53. Укажіть умови формування типових чорноземів на території України.

- 1 материнська порода – леси
- 2 близьке залягання ґрунтових вод
- 3 промерзання ґрунту взимку й висушування влітку
- 4 теплий і вологий клімат протягом року
- 5 інтенсивне промивання ґрунту атмосферними опадами
- 6 злаково-різнотравна рослинність
- 7 карстові процеси

54. Визначте характерні риси автомобілебудування в Україні.

- 1 за вартістю продукції галузь посідає перше місце в структурі ВВП
- 2 розміщені підприємства провідних автомобільних компаній світу
- 3 домінує крупновузлове збирання іноземних автомобілів
- 4 найбільші центри виробництва автобусів – Київ, Харків, Одеса
- 5 легкові автомобілі збирають у Запорізькій, Закарпатській, Волинській областях
- 6 виготовляються всі необхідні матеріали й комплектуючі для легкових автомобілів
- 7 майже половина виробничого устаткування на підприємствах галузі є морально і фізично застарілим

55. Які види природних ресурсів визначають схожість міжнародної спеціалізації Канади й України?

- 1 нафта
- 2 залізні руди й коксівне вугілля
- 3 сировина для кольорової металургії
- 4 енергія сонця й вітру
- 5 родючі ґрунти
- 6 біологічні ресурси тайги
- 7 рекреаційні ресурси тропічних морів

56. Проаналізуйте статистичну інформацію щодо населення однієї з країн. Відомо, що частка людей, вік яких перевищив 65 років, збільшилася за останні двадцять років у два рази. Що спричинило «старіння населення» у цій країні?

- 1 збільшення чисельності населення
- 2 зменшення народжуваності
- 3 зменшення смертності
- 4 зростання рівня урбанізації
- 5 збільшення середньої густоти населення
- 6 перевищення еміграції над імміграцією
- 7 збільшення середньої тривалості життя

	1995 р.	2015 р.
Кількість населення, млн осіб	19	20
Народжуваність, ‰	13	10
Смертність, ‰	10	9
Рівень урбанізації, %	77	78
Середня густина населення, осіб/км ²	88	92
Сальдо міграцій, %	0,2	0,2
Середня тривалість життя, років	69	74

57. Укажіть спільні риси господарства виділених на карті трьох країн Латинської Америки.

- 1 аграрна структура економіки
- 2 рівномірне розміщення промислових центрів на території країн
- 3 експортноорієнтована модель індустріального розвитку
- 4 провідне місце машинобудування в структурі обробної промисловості
- 5 інвестиції транснаціональних корпорацій
- 6 сформована мережа технопарків і технополісів
- 7 лідерство на світових ринках капіталу й фінансових послуг



58. Які природні явища можна спостерігати в Антарктиді?

- 1 мерехтіння полярного сяйва
- 2 чергування літнього й зимового мусонів
- 3 фонтанування гейзерів
- 4 виховання пташенят у колоніях пінгвінів
- 5 міграції білих ведмедів
- 6 наступ хвойних пралісів на тундру
- 7 розмаїття лишайників в антарктичних оазисах

ЧЕРНЕТКА

Кінець зошита